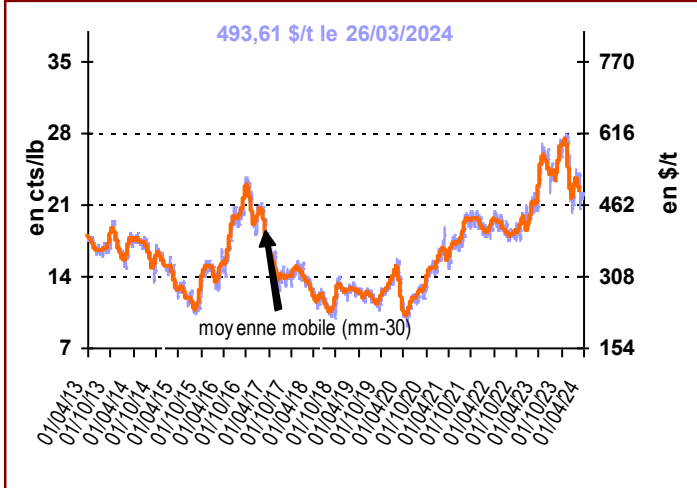


info SUCRE

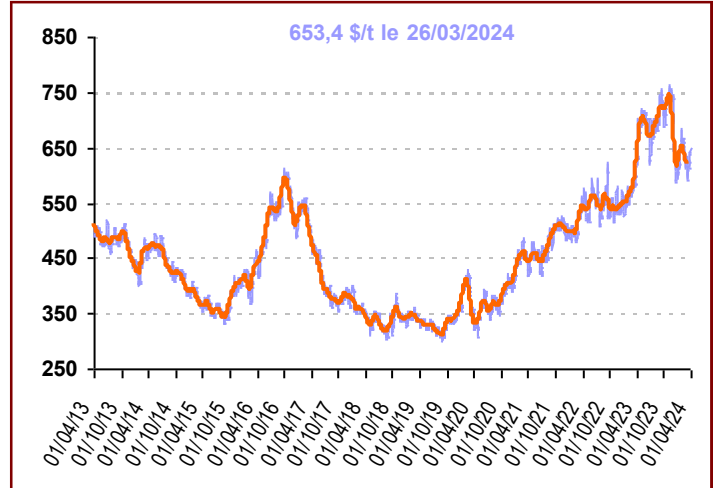
Marché mondial



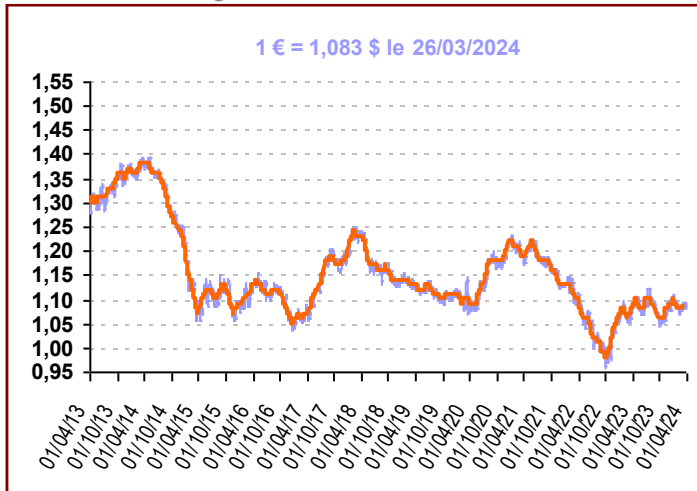
Cours du sucre brut (NY n°11)



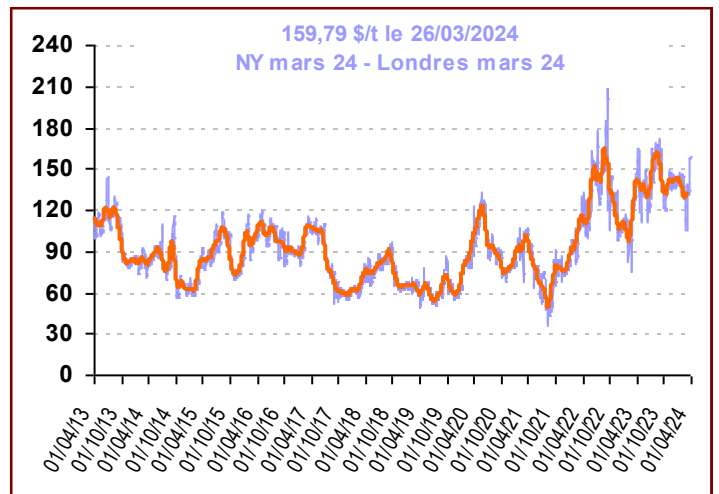
Cours du sucre blanc (Londres n°5) 1^{er} Terme



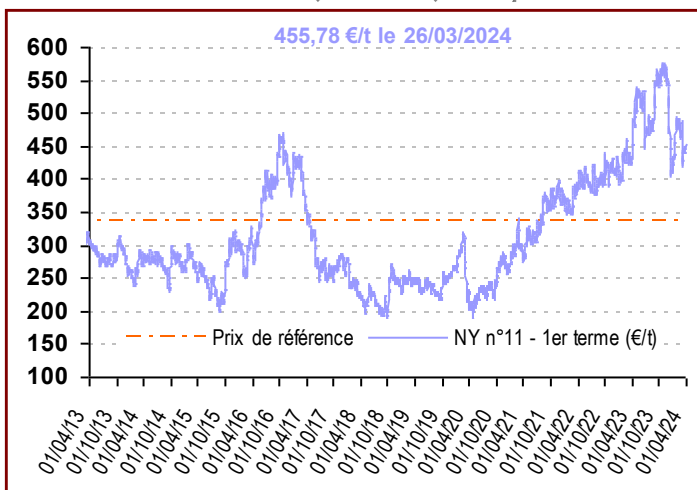
Taux de change (€/€)



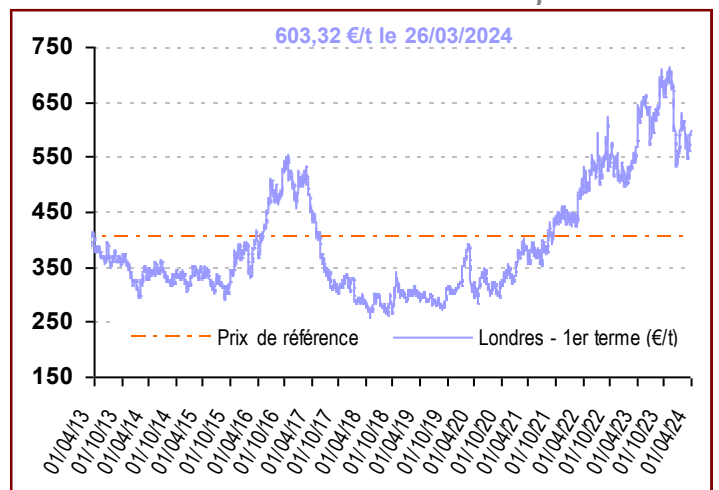
Prime de blanc (\$/t)



Cours du sucre brut (NY n°11) en €/t



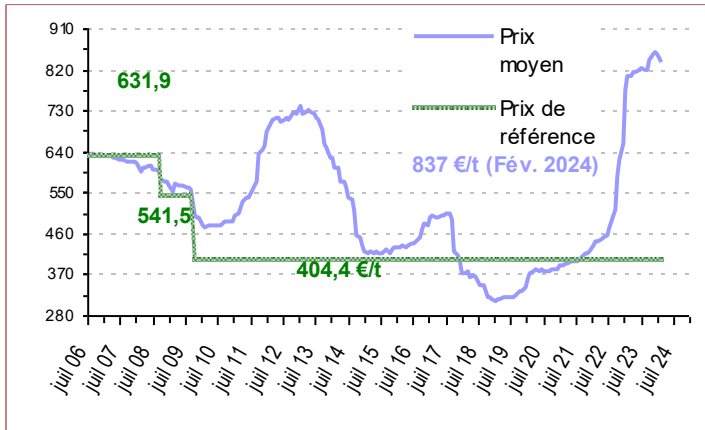
Cours du sucre blanc à Londres en €/t



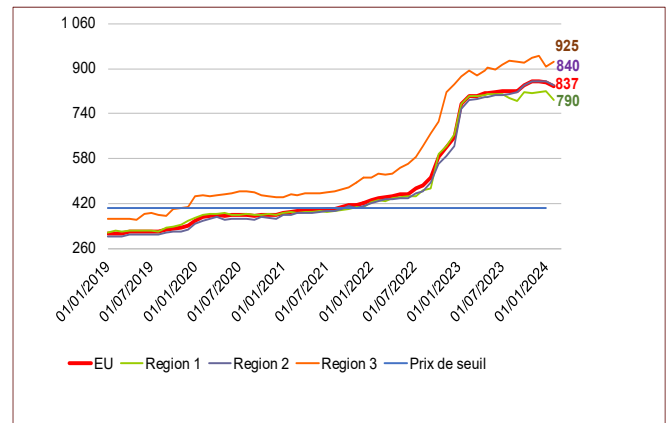
info SUCRE



Prix du sucre dans l'UE (€/t) *



Prix du sucre dans l'UE par régions (€/t)



* Prix de vente du sucre du quota jusqu'au 30/09/17

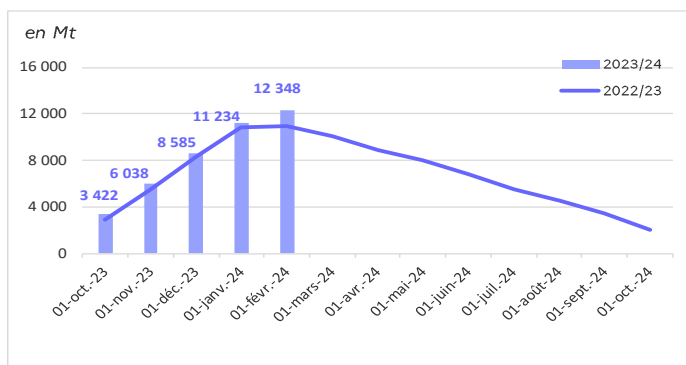
Certificats délivrés (Mars 2024)

en tonnes	Contingents (tel quel)	2023/24 (equivalent blanc)
CXL	690 770	72 562,2
Australie	9 925	0,0
DD = 98€/t Brésil	285 654	0,0
Cuba	68 969	0,0
DD = 11€/t Brésil	54 028	0,0
Erga Omnes	260 390	66 867,3
India	5 841	5 695,0
DD = 54€/t Brésil	5 963	0,0
Balkans	202 210,0	33 571,3
Albanie	1 000	0,0
Bosnie Herzegovine	13 210	0,0
Serbie ou Kosovo	181 000	33 571,3
FROM (Macédoine)	7 000	0,0

Certificats ACP & PMA : Camp 2023/24

en tonnes de sucre blanc	Certificats délivrés au 25/03/2024
PMA non ACP	37 597,0
PMA – ACP	11 906,0
ACP – non PMA	154 114,0
Afrique centrale	0,0
Afrique Occidentale	0,0
SADC	56 346,0
EAC	0,0
ESA	54 992,0
Pacifique	36 300,0
Cariforum	6 476,0
Total ACP	166 020,0
Total ACP+ PMA non ACP	203 617,0

Stocks de sucre (fabricants + raffineurs)



en tonnes	Contingents (tel quel)	2024 (au 25/03/2024)
Moldavie		0,0
Ukraine sucre		0,0
Ukraine glucose		0,0
Total	526 380	74 466,4
South Africa	150 000	59 910,9
Pérou	29 260	219,0
Colombie	82 460	11 140,9
Amérique centrale	199 500	2 858,0
Panama	15 960	0,0
Ecuador	29 200	337,6
Vietnam	20 000	0,0

Directrice de la publication : Christine Avelin / Rédaction : direction Marchés, études et prospective

12 rue Henri Rol-Tanguy - TSA 20002 / 93555 MONTREUIL Cedex
Tél. : 01 73 30 30 00 - www.franceagrimer.fr

FranceAgriMer
@FranceAgriMerFR